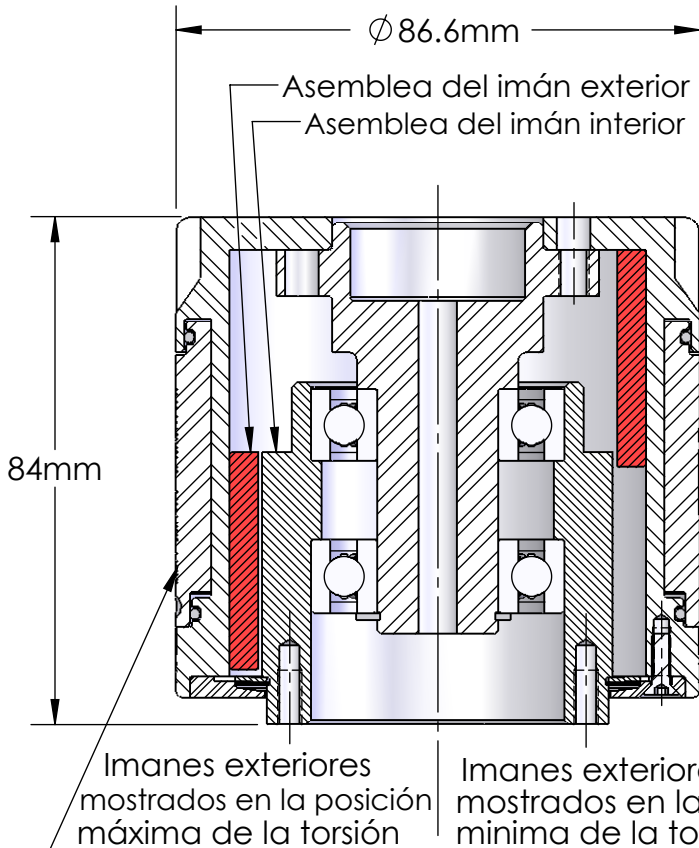
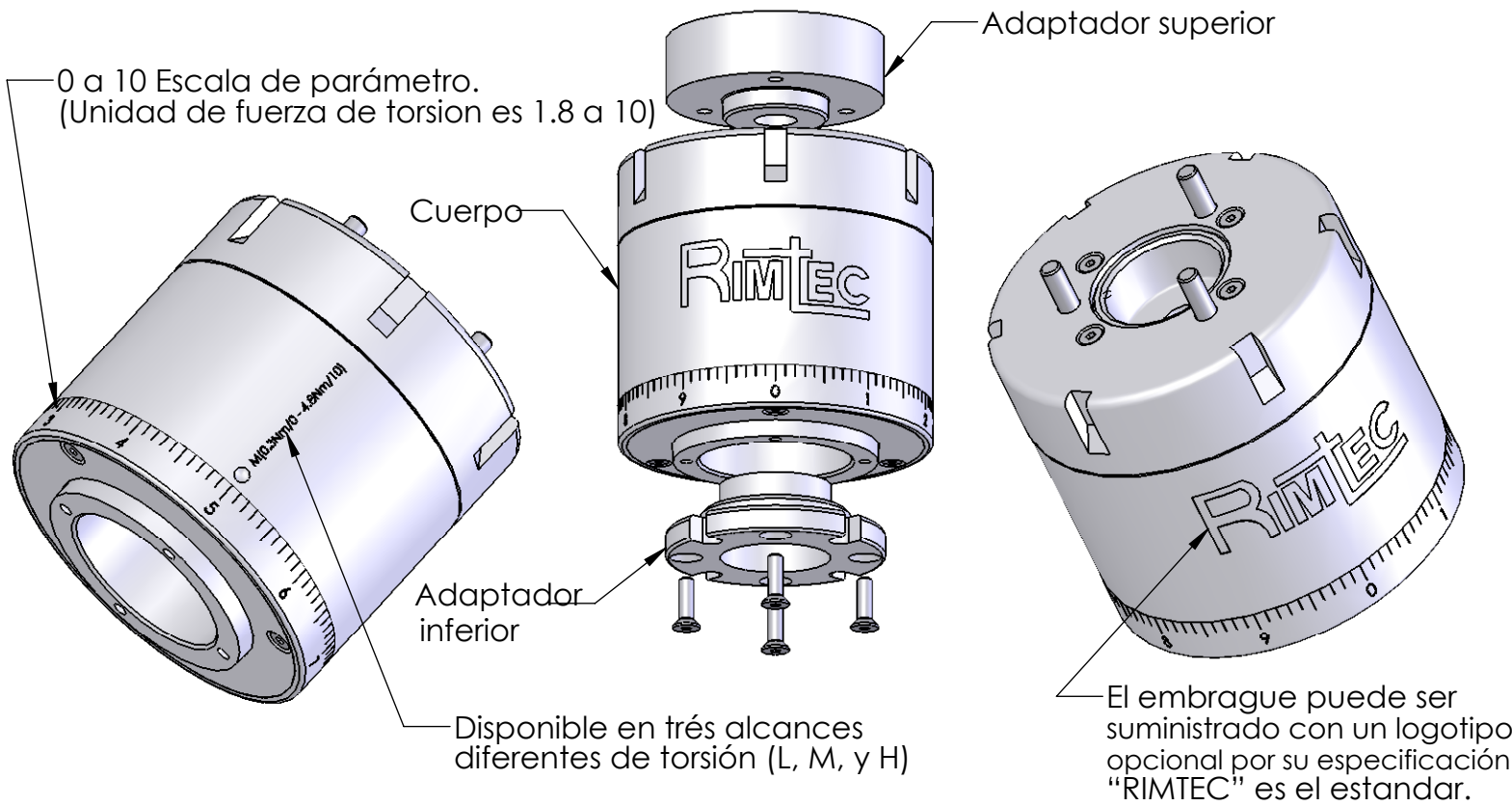


RCC 866 - EMBRAGUE DE CAPAR MAGNÉTICO

DOC.RCC866-080103



RCC 866 - EMBRAGUE DE CAPAR MAGNÉTICO



- Conjuntos de imán de histerésis.
- Desembrague muy suave.
- Exactitud alta.
- Inercia baja.
- Construcción de acero inoxidable.
- Sellado completamente para lavar.
- Ajustador de fuerza de torsión sin herramientas.
- El par de ajuste es lineal.
- Precio competitivo y entrega rápida.
- Circulo profesional de distribuidores globales.

Trés alcances de torsión:

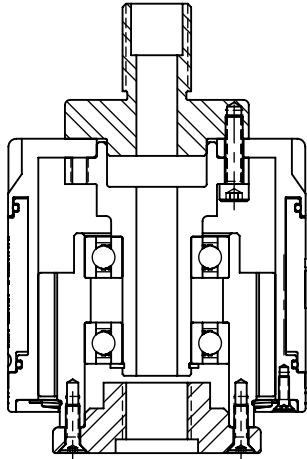
- 0.2 - 2.8 Nm (2 - 25 lb-in) Alcance bajo
- 0.3 - 4.8 Nm (3 - 42 lb-in) Alcance medio
- 2.0 - 5.7 Nm (18 - 50 lb-in) Alcance alto

Diseño universal que utiliza adaptadores altos y bajos que son diferentes para llegar a requisitos de conexión y función.

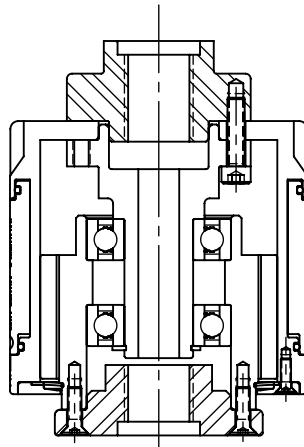
Eje diferente por opciones de mecanizado de agujero.

Logotipo opcional por su especificación.

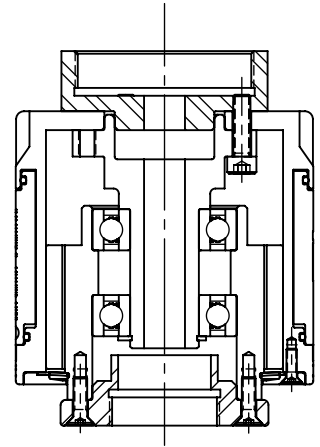
Rodar el ajustador de torsión sin herramientas resuelta en el movimiento de la Asemblea del imán exterior arriba o abajo, que cambia el enlace magnético.



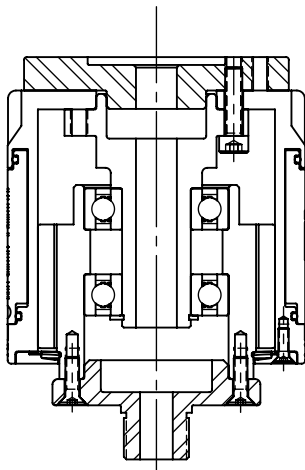
CONFIG 1



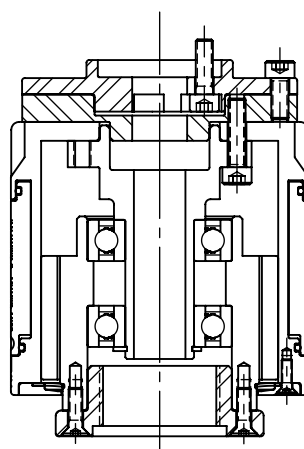
CONFIG 2



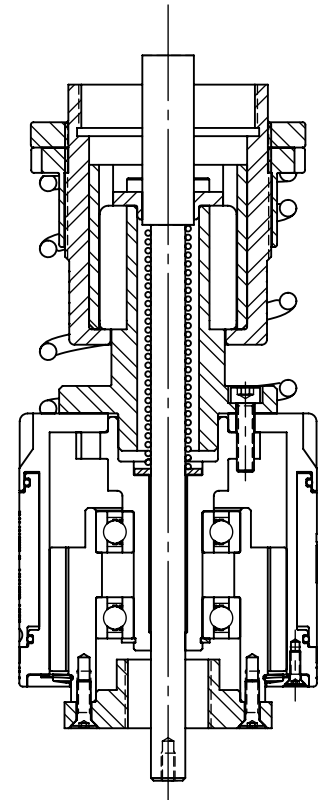
CONFIG 3



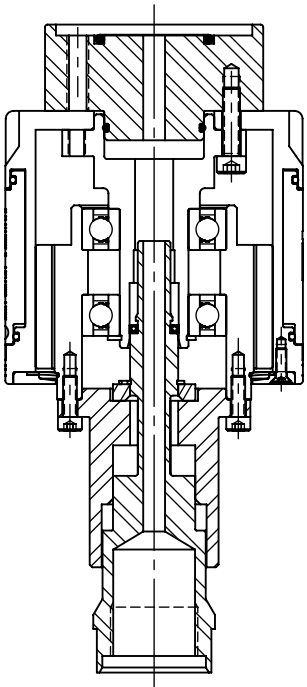
CONFIG 4



CONFIG 5



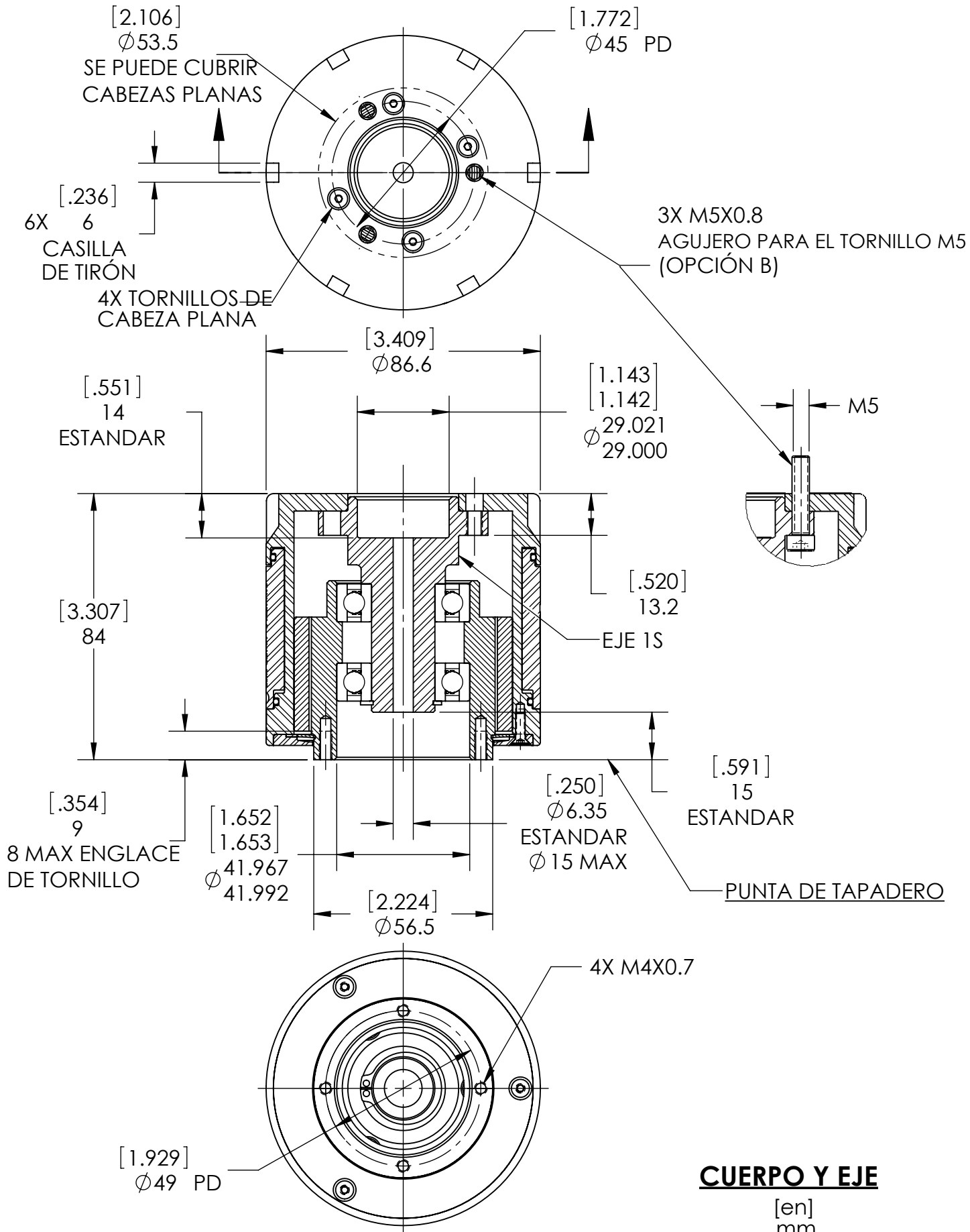
CONFIG 6



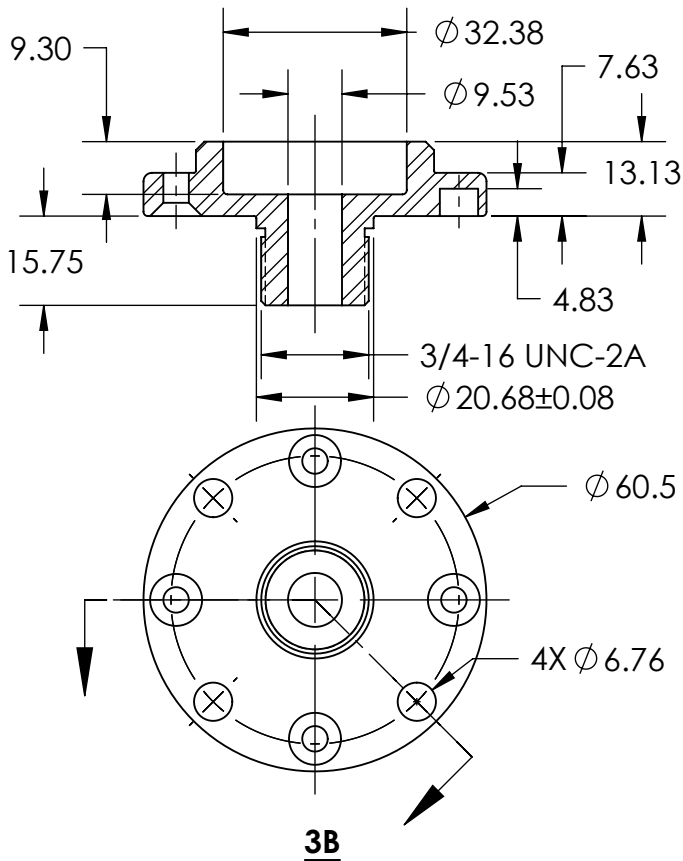
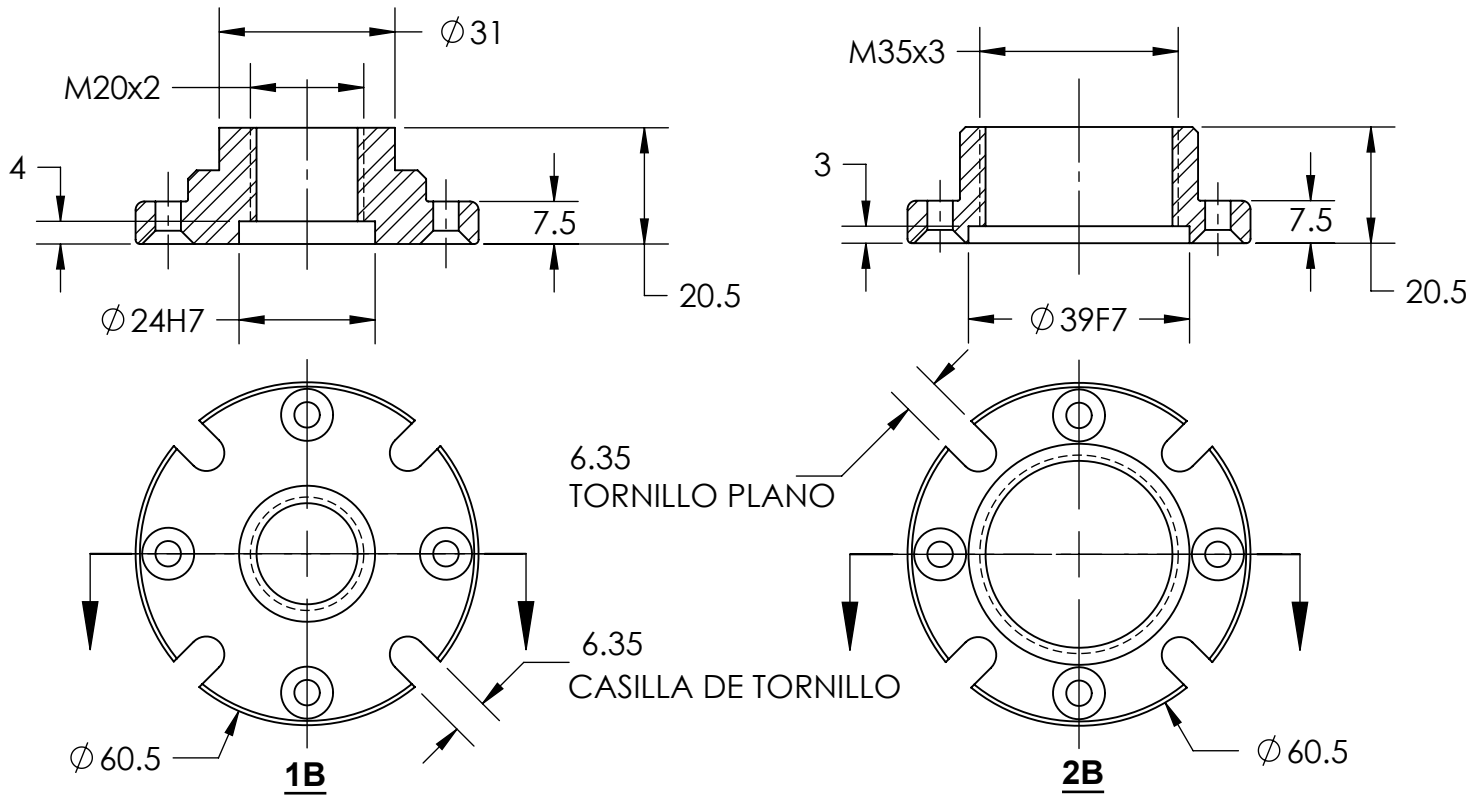
CONFIG 7

CONFIGURACIONES RECIENTES

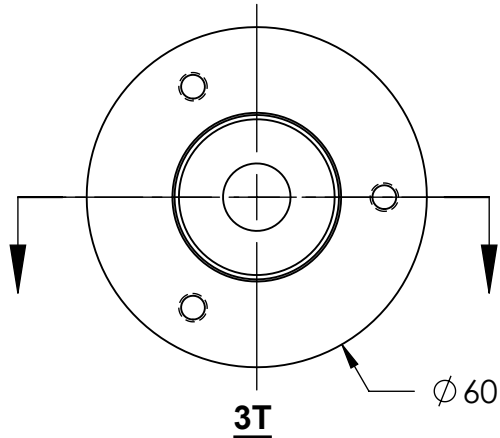
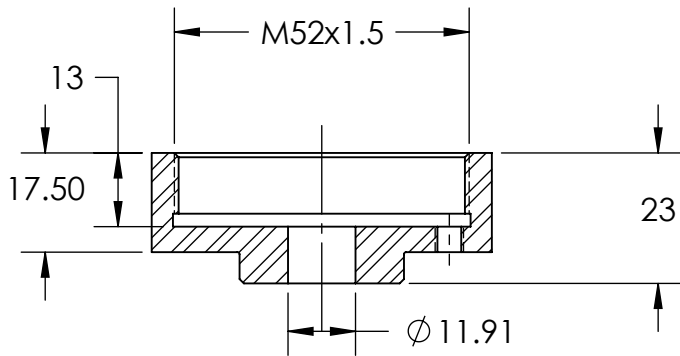
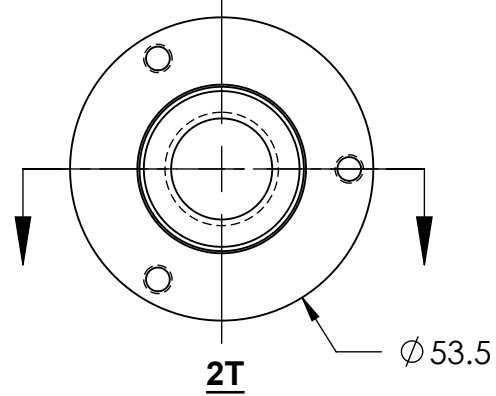
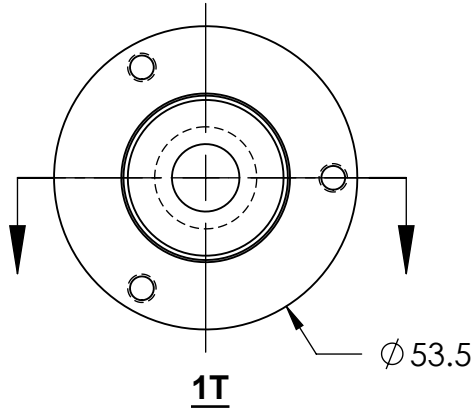
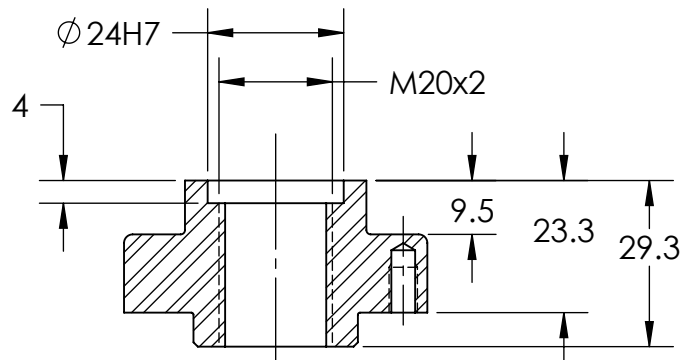
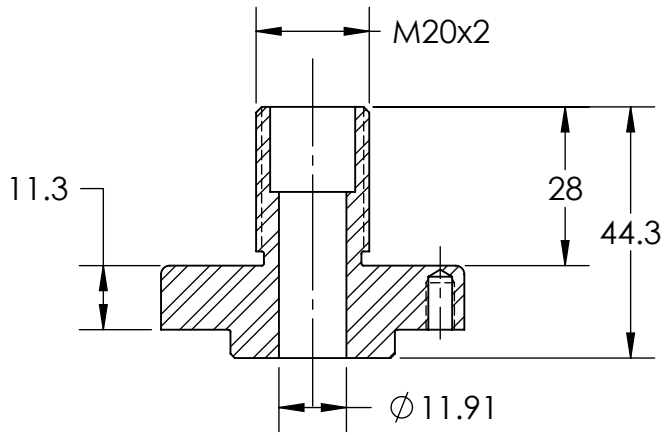
RCC 866 - MAGNETIC CAPPING CLUTCH



RCC 866 - EMBRAGUE DE CAPAR MAGNÉTICO



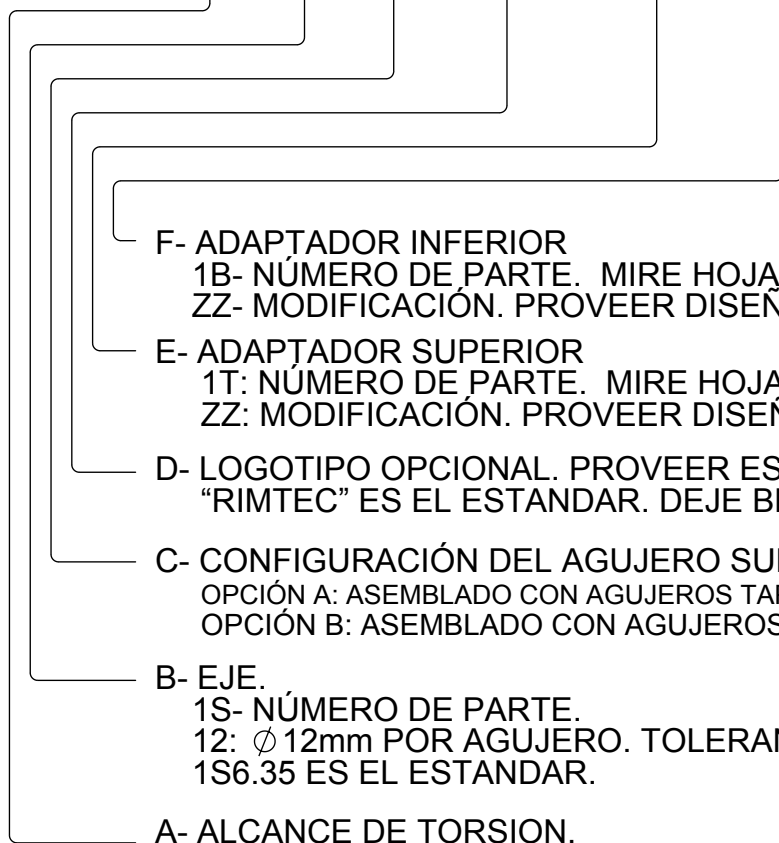
ADAPTADORES INFERIORS



ADAPTADORES SUPERIORS

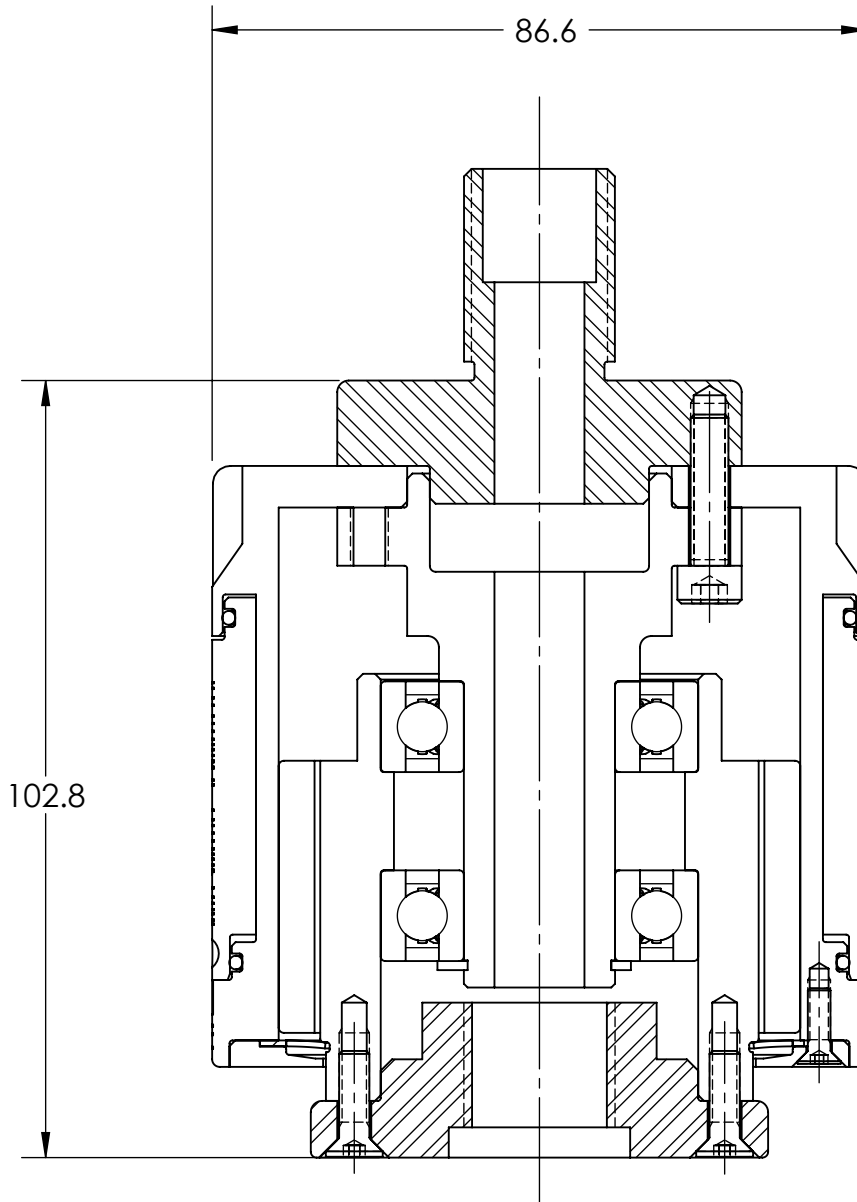
RCC866 - L - 1S12 - A - LOGO / 1TTY / 1BZZ

A B C D E F

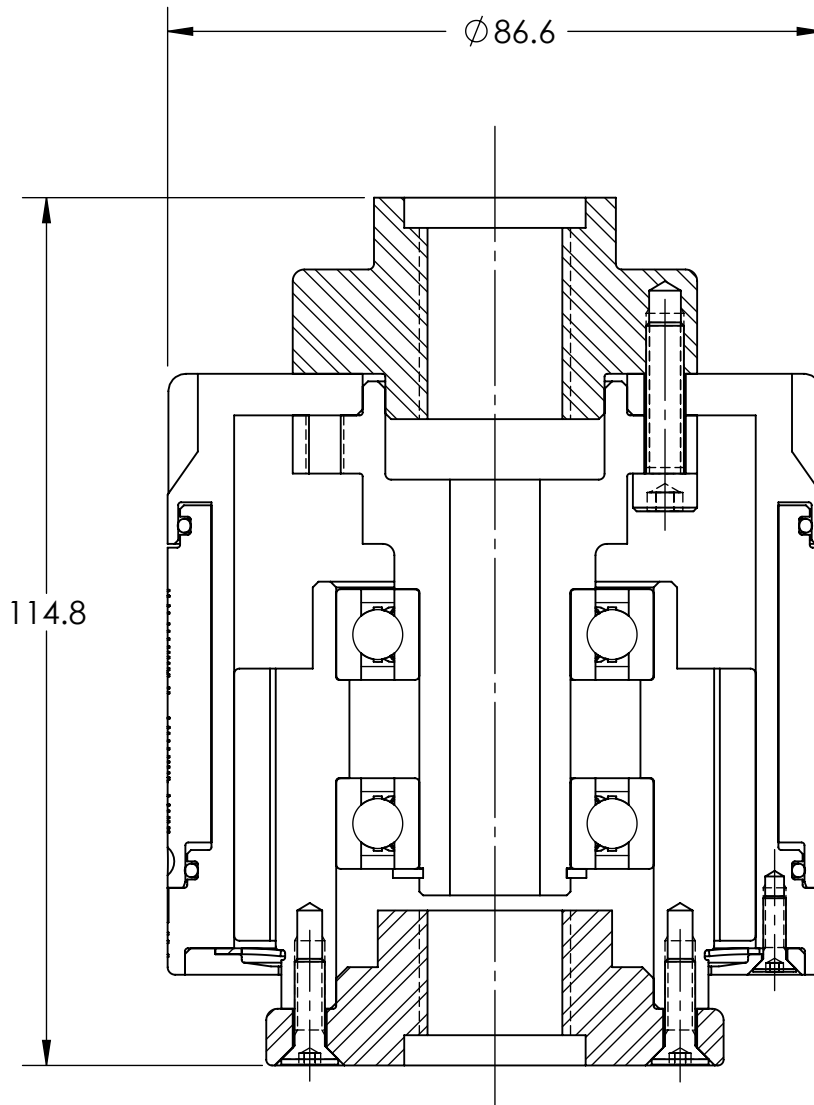


- F- ADAPTADOR INFERIOR
1B- NÚMERO DE PARTE. MIRE HOJA.
ZZ- MODIFICACIÓN. PROVEER DISEÑO O DESCRIPCIÓN.
- E- ADAPTADOR SUPERIOR
1T: NÚMERO DE PARTE. MIRE HOJA.
ZZ: MODIFICACIÓN. PROVEER DISEÑO O DESCRIPCIÓN.
- D- LOGOTIPO OPCIONAL. PROVEER ESPECIFICACIÓN.
"RIMTEC" ES EL ESTANDAR. DEJE BLANCO.
- C- CONFIGURACIÓN DEL AGUJERO SUPERIOR.
OPCIÓN A: ASEMBLADO CON AGUJEROS TAPADOS DE M5 AL PARTE SUPERIOR DEL CUERPO.
OPCIÓN B: ASEMBLADO CON AGUJEROS DE DESPACHO DE TAMAÑO 5.5
- B- EJE.
1S- NÚMERO DE PARTE.
12: \varnothing 12mm POR AGUJERO. TOLERANCIA ES +0.13.
1S6.35 ES EL ESTANDAR.
- A- ALCANCE DE TORSION.
L: 0.2 - 2.8 Nm (2 - 25 lb-in) ALCANCE BAJO
UNIDAD ES MARCADO CON "L(0.2Nm/0 - 2.8Nm/10)"
M: 0.3 - 4.8 Nm (3 - 42 lb-in) ALCANCE MEDIO
UNIDAD ES MARCADO CON "M(0.3Nm/0 - 4.8Nm/10)"
H: 2.0 - 5.7 Nm (18 - 50 lb-in) ALCANCE ALTO
UNIDAD ES MARCADO CON "H(2.0Nm/1.8 - 5.7Nm/10)"

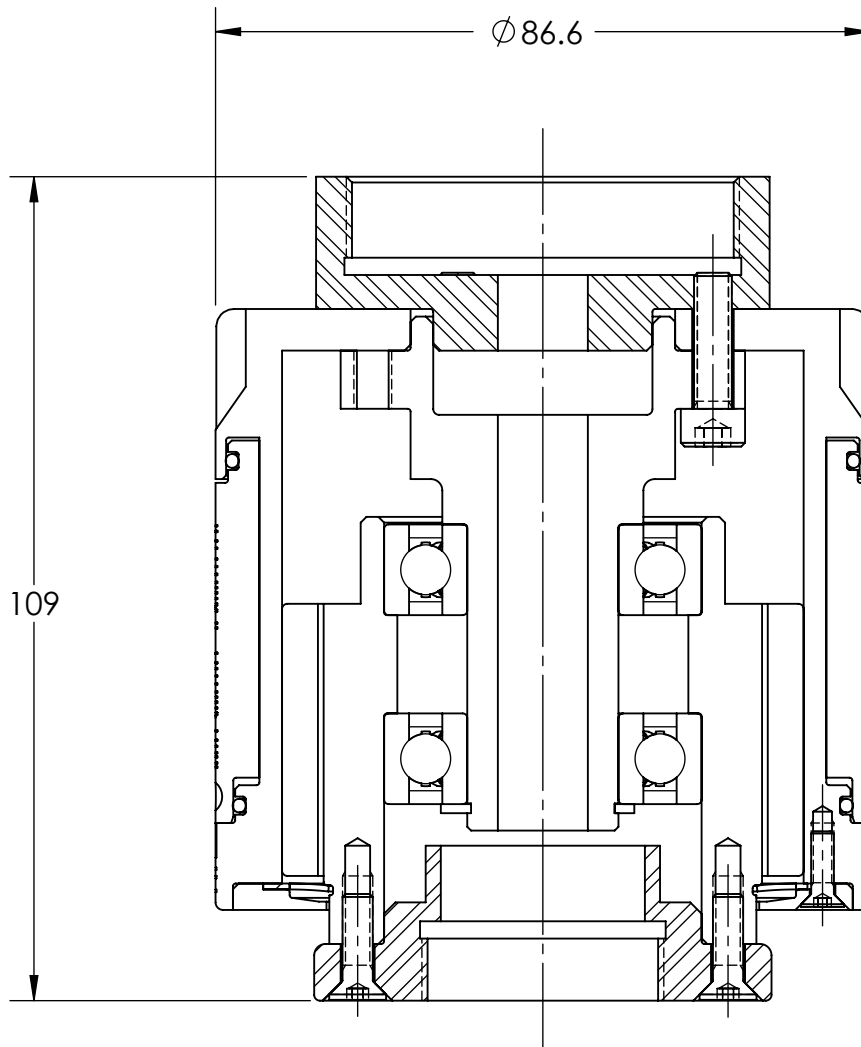
CÓDIGO DE PEDIR



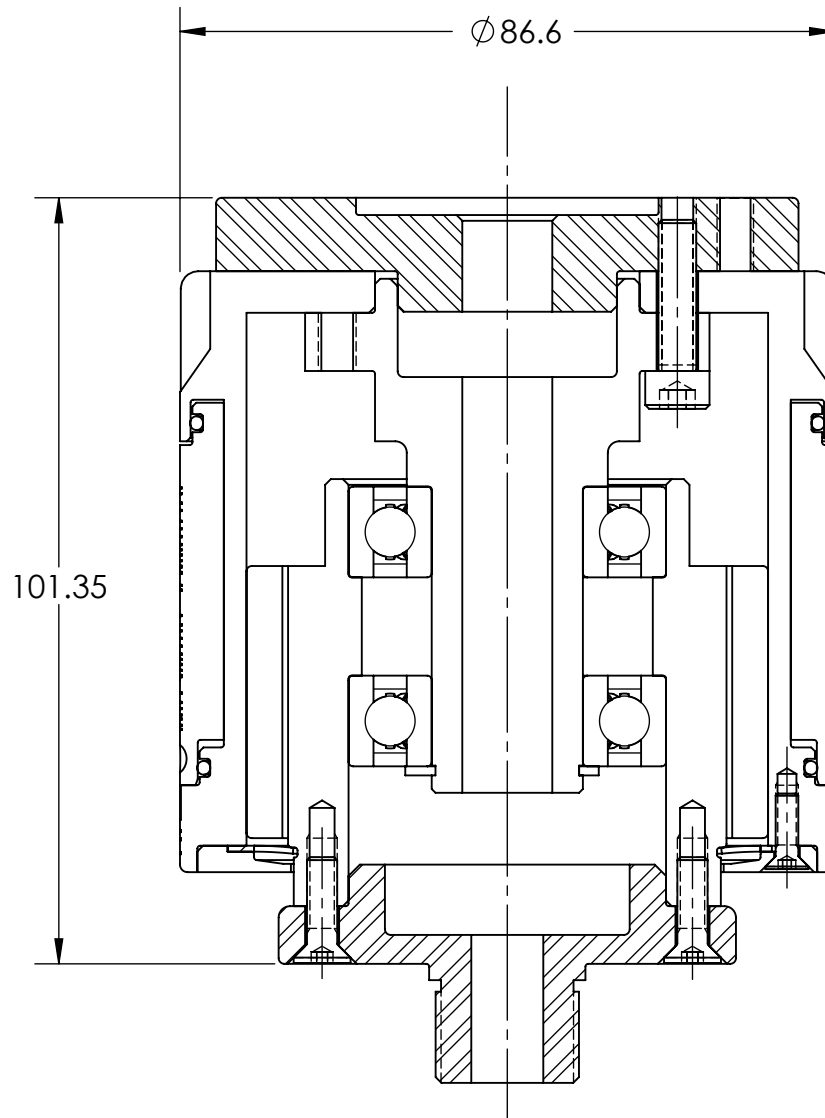
CONFIGURACIÓN 1



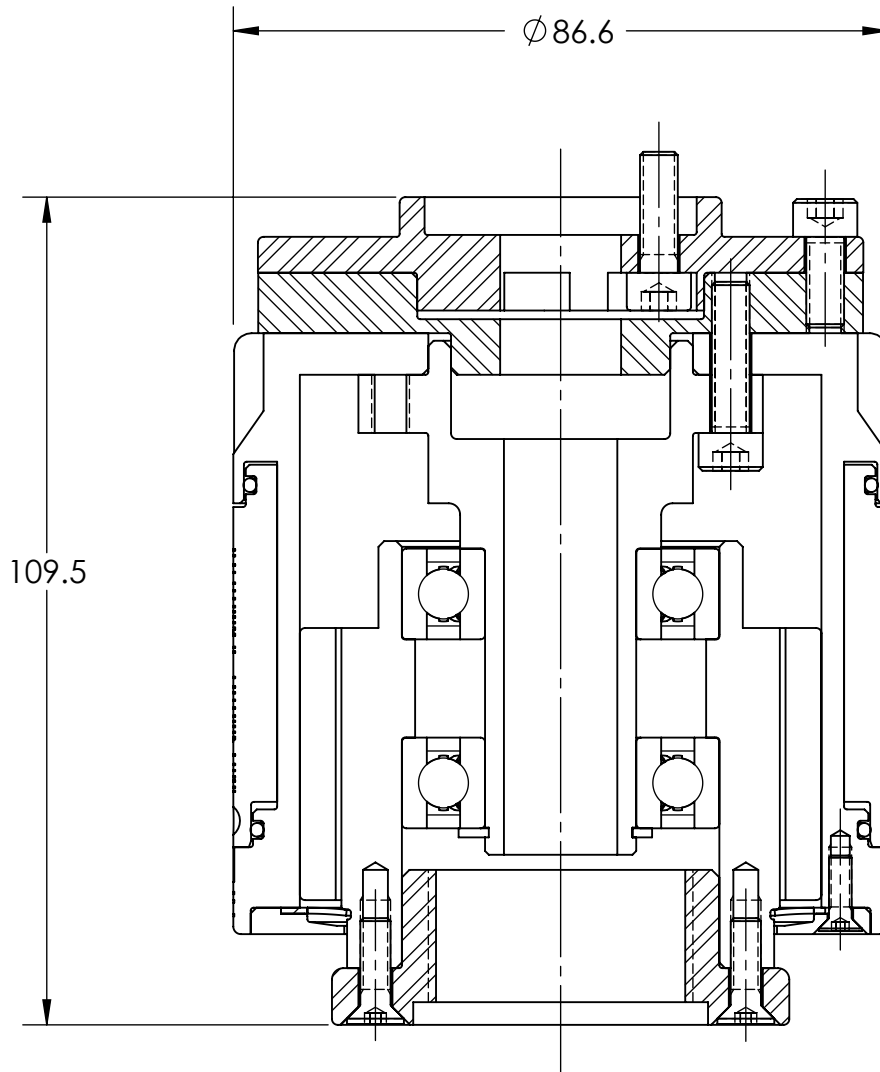
CONFIGURACIÓN 2



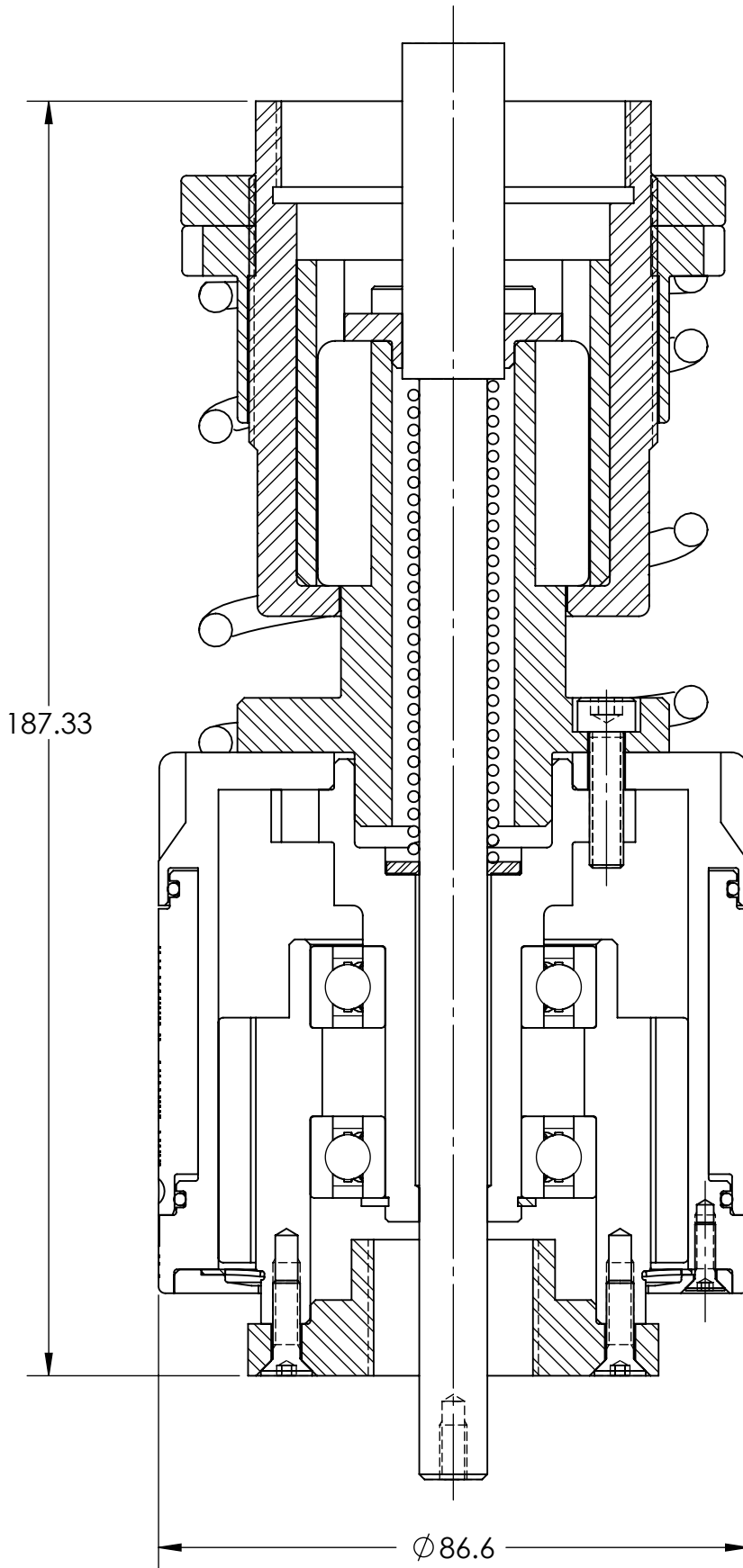
CONFIGURACIÓN 3



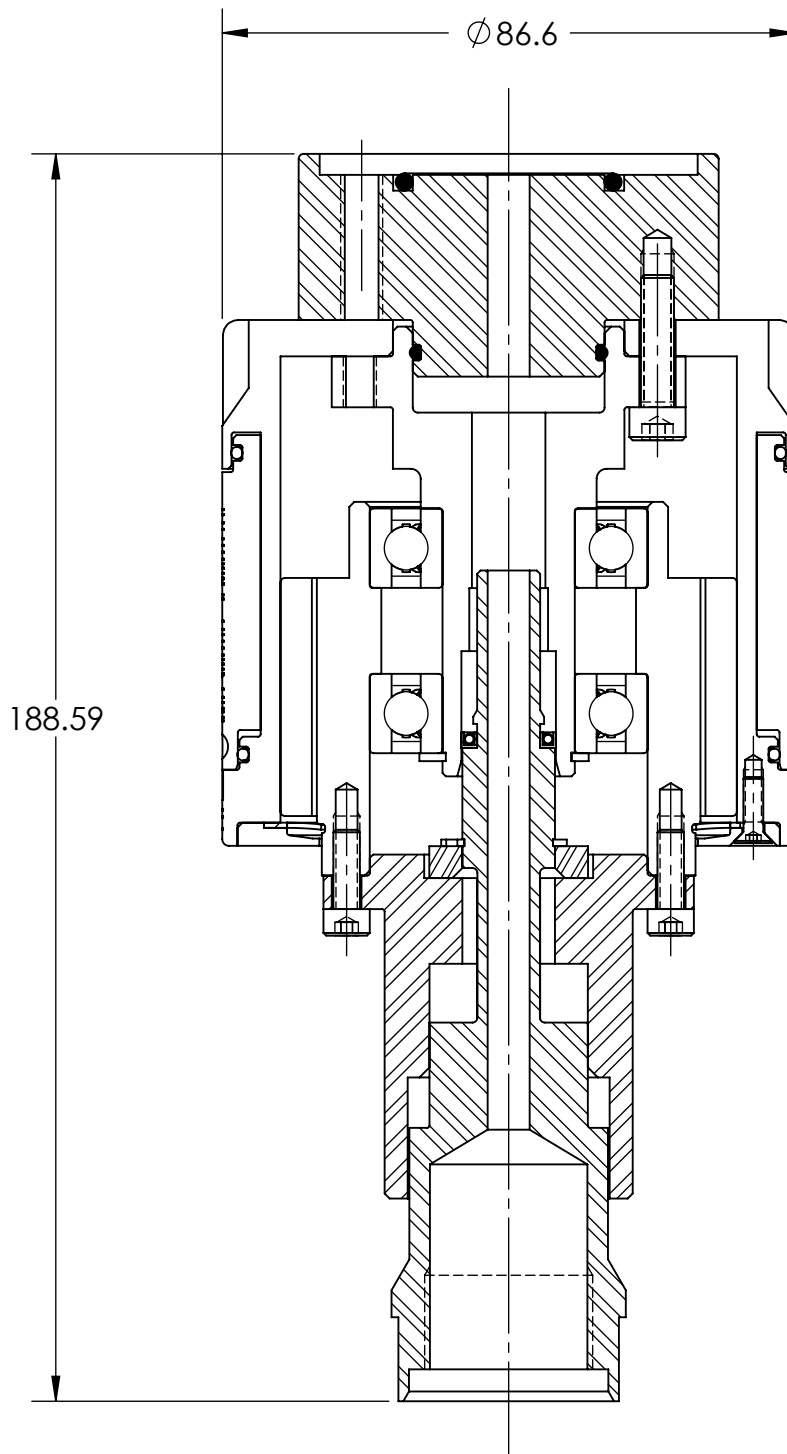
CONFIGURACIÓN 4



CONFIGURACIÓN 5



CONFIGURACIÓN 6



CONFIGURACIÓN 7