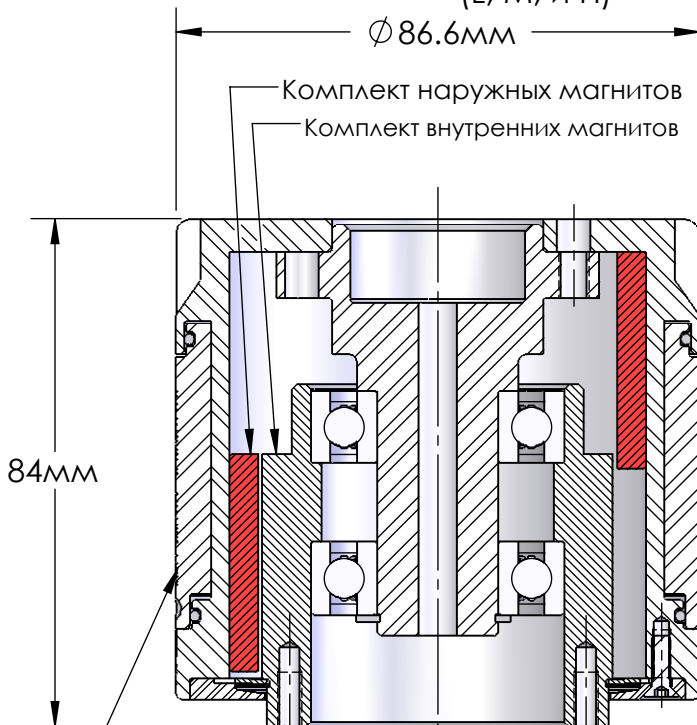
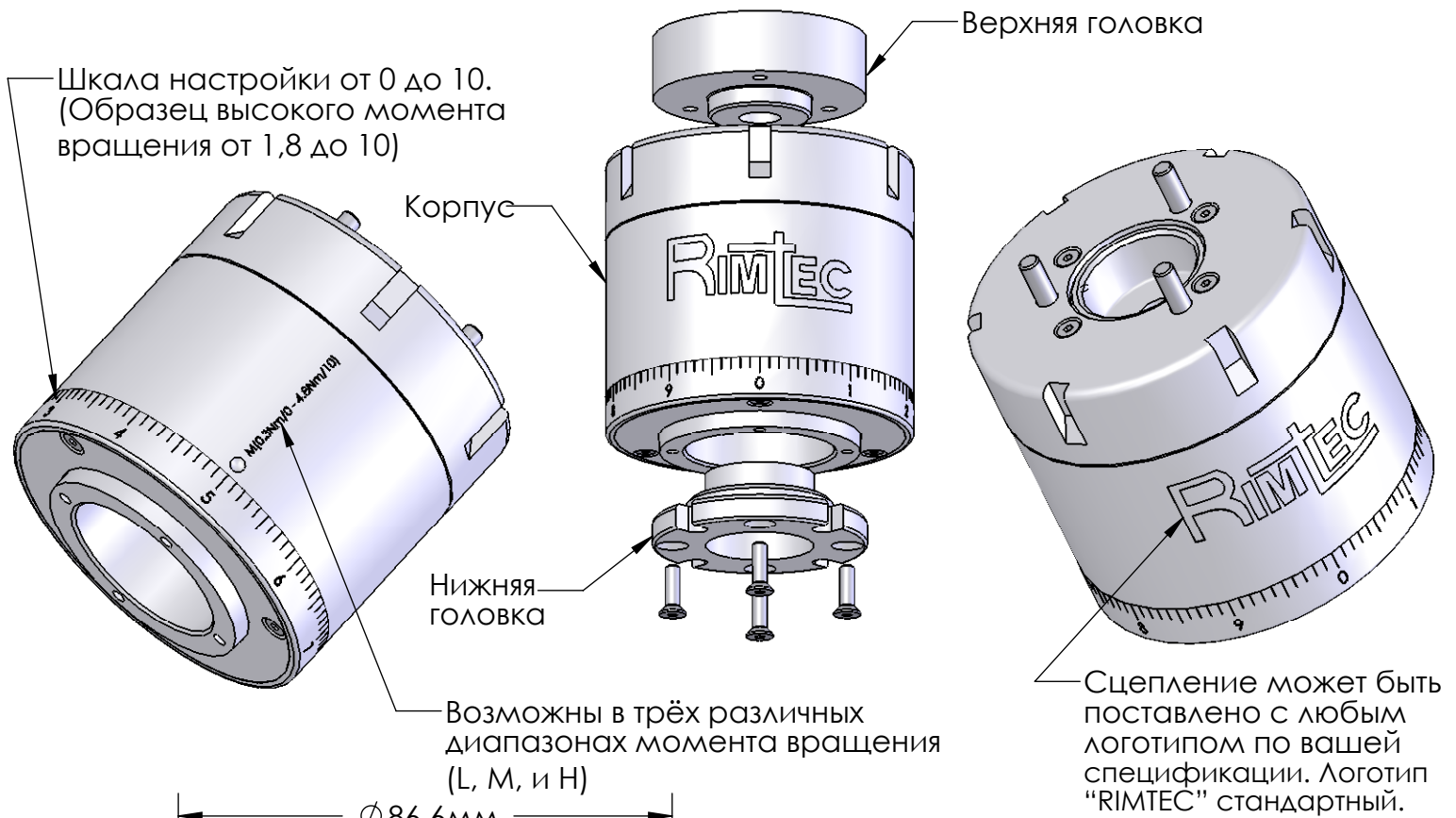


RCC 866 - МАГНИТНОЕ СЦЕПЛЕНИЕ ДЛЯ ЗАВИНЧИВАНИЯ БУТЫЛЬНЫХ ПРОБОК



RCC 866 - МАГНИТНОЕ СЦЕПЛЕНИЕ ДЛЯ ЗАВИНЧИВАНИЯ БУТЫЛЬНЫХ ПРОБОК



Наружные магниты демонстрируются в позиции максимального момента вращения

Наружные магниты демонстрируются в позиции минимального момента вращения

Вращая установку крутящего момента без применения инструментов, перемещает комплект внешних магнитов вверх или вниз, в последствии меняя магнетическое сцепление.

- Набор магнитов гистерезиса.
- Плавное разъединение.
- Высокая точность.
- Низкая инерция.
- Полное сооружение из нержавеющей стали.
- Полная герметизация для вымывания поверхности.
- Всемирная сеть дистрибуторов.
- Продольная установка момента вращения.
- Конкурентно-способная цена и быстрая доставка.
- Способ установки крутящего момента без применения инструментов.

Три возможных диапазона момента вращения:

0.2 - 2.8 Нм (2 - 25 lb-in) низкий диапазон

0.3 - 4.8 Нм (3 - 42 lb-in) средний диапазон

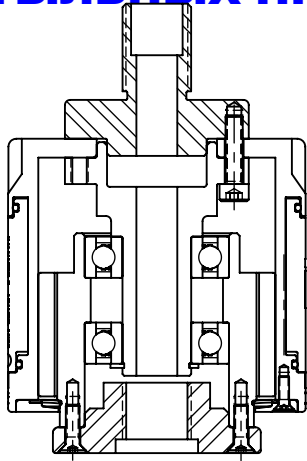
2.0 - 5.7 Нм (18 - 50 lb-in) высокий диапазон

Универсальная конструкция использует различные верхние и нижние головки для удовлетворения функциональных и соединительных требований.

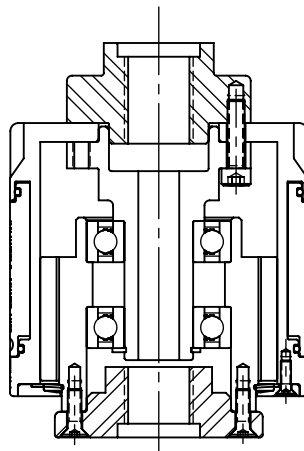
Всевозможная машинная обработка вала (оси).

Поставка с любым логотипом по вашей спецификации.

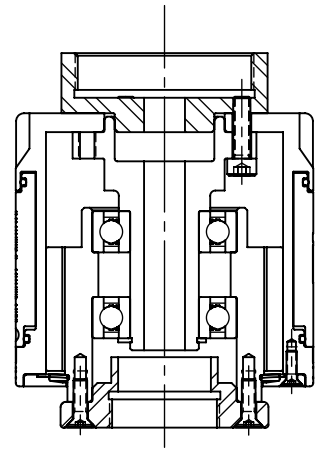
RCC 866 - МАГНИТНОЕ СЦЕПЛЕНИЕ ДЛЯ ЗАВИНЧИВАНИЯ БУТЫЛЬНЫХ ПРОБОК



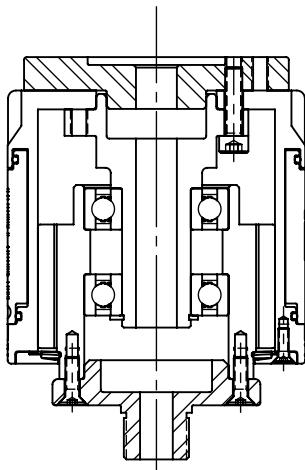
КОНФИГ. 1



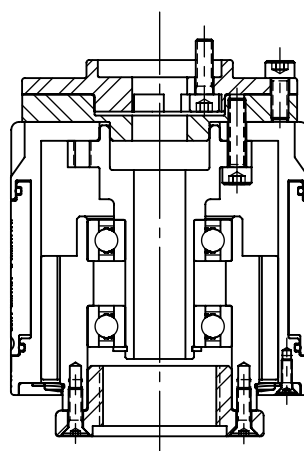
КОНФИГ. 2



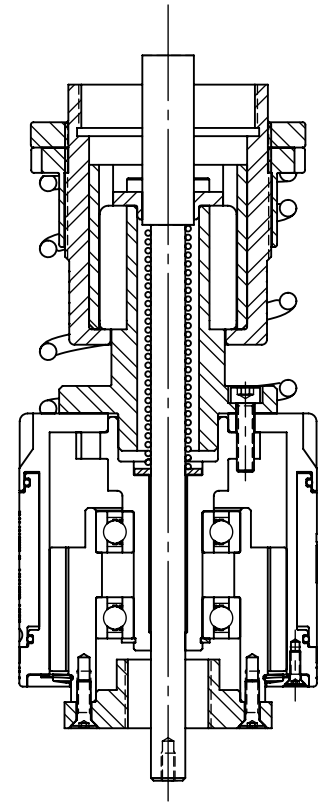
КОНФИГ. 3



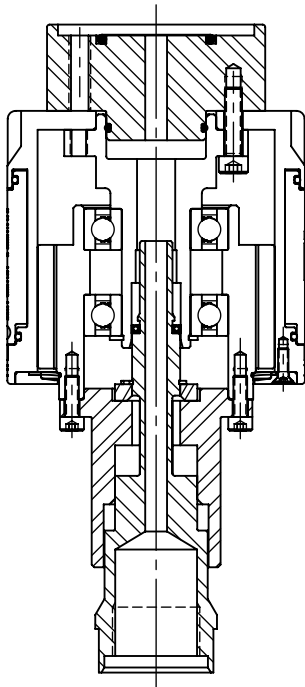
КОНФИГ. 4



КОНФИГ. 5



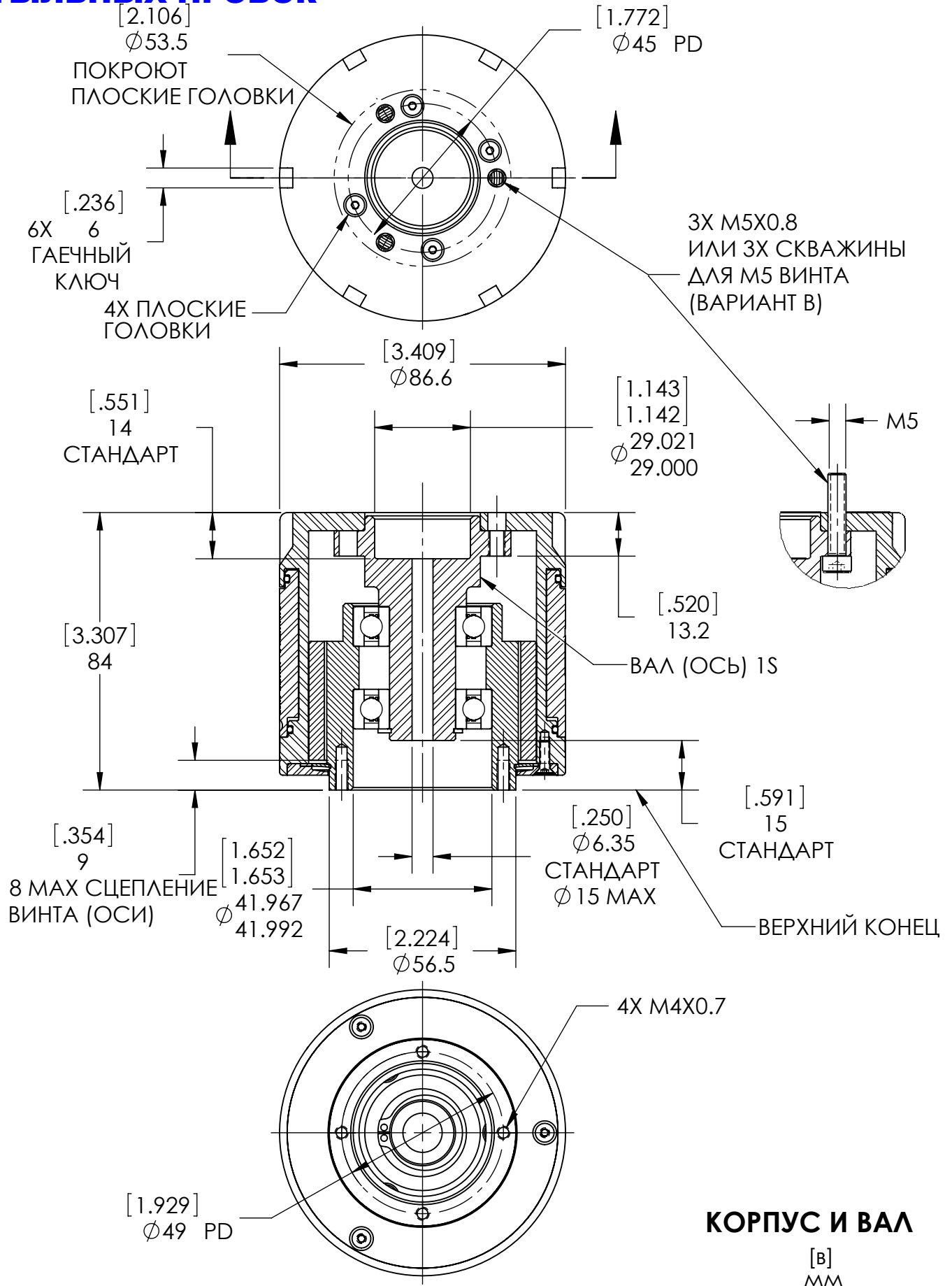
КОНФИГ. 6



КОНФИГ. 7

НОВЕЙШИЕ КОНФИГУРАЦИИ

RCC 866 - МАГНИТНОЕ СЦЕПЛЕНИЕ ДЛЯ ЗАВИНЧИВАНИЯ БУТЫЛЬНЫХ ПРОБОК

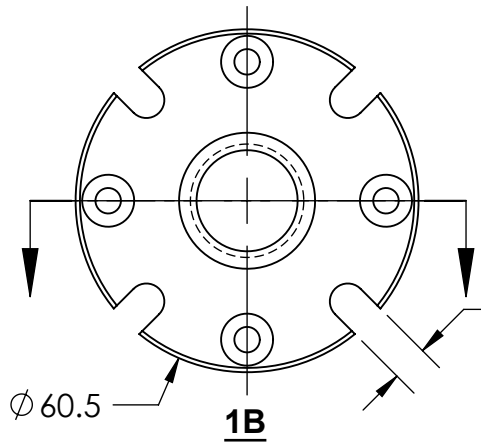
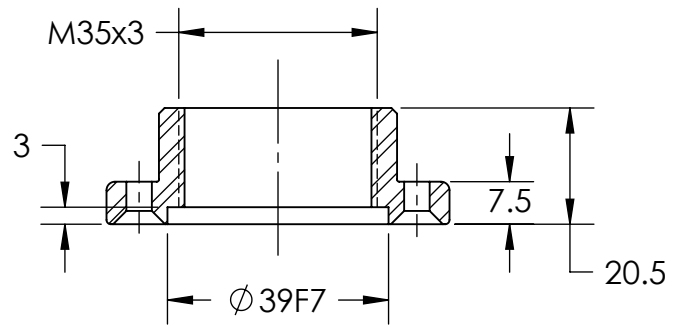
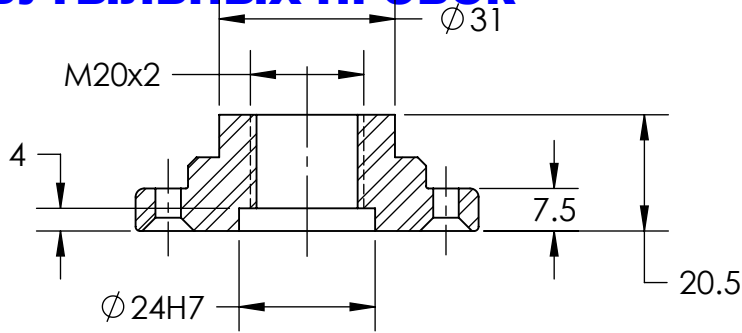


КОРПУС И ВАЛ

[B]
ММ

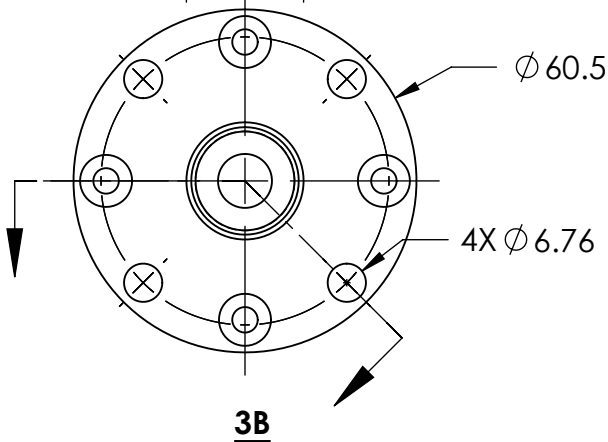
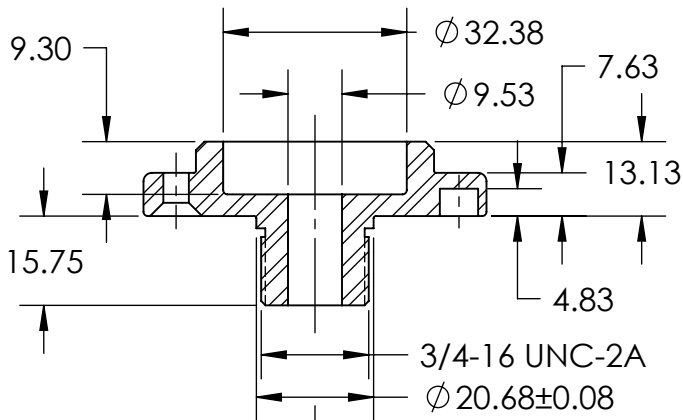
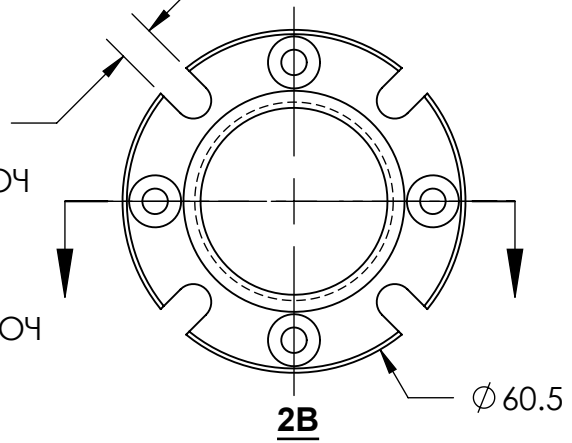
RCC 866 - МАГНИТНОЕ СЦЕПЛЕНИЕ ДЛЯ ЗАВИНЧИВАНИЯ БУТЫЛЬНЫХ ПРОБОК

DWG.RCC866-080103



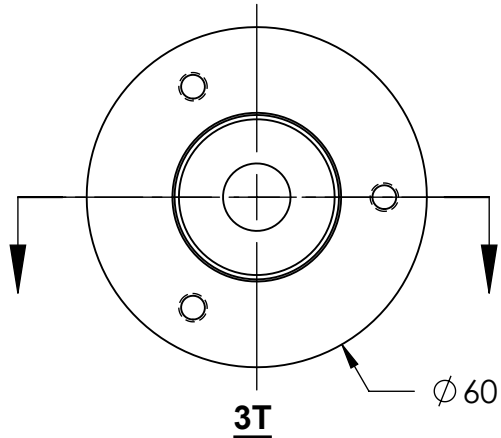
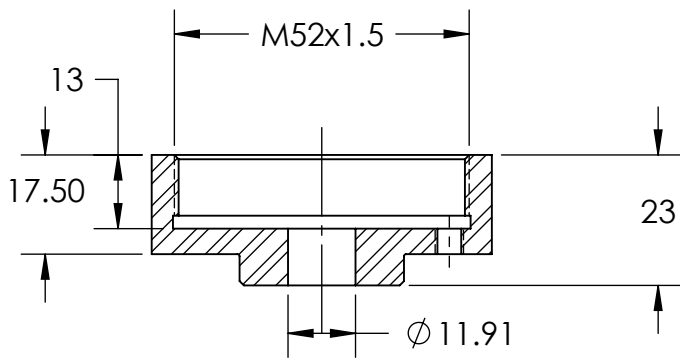
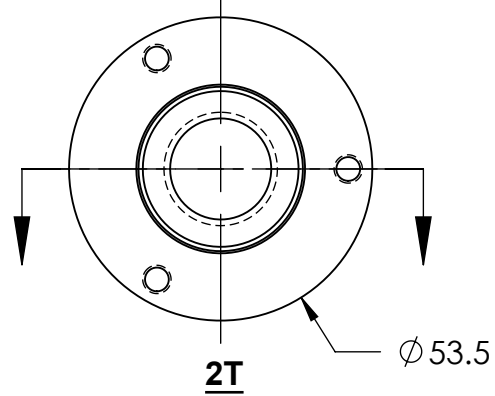
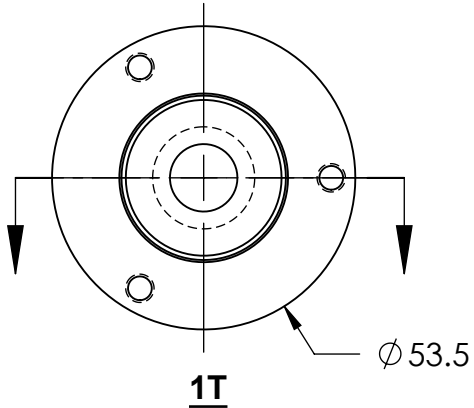
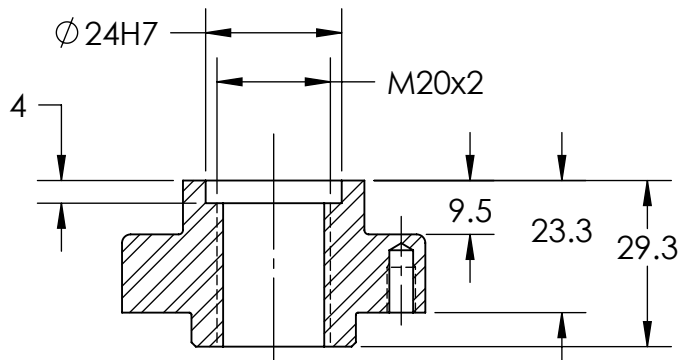
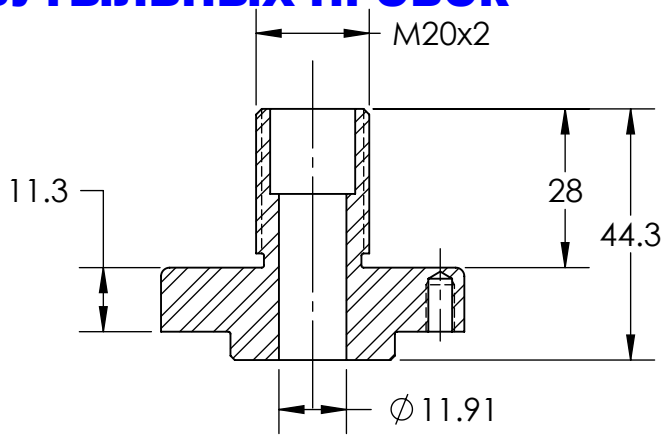
6.35
ПЛОСКИЙ
ГАЕЧНЫЙ КЛЮЧ

6.35
ГАЕЧНЫЙ КЛЮЧ



НИЖНИЕ ГОЛОВКИ

RCC 866 - МАГНИТНОЕ СЦЕПЛЕНИЕ ДЛЯ ЗАВИНЧИВАНИЯ БУТЫЛЬНЫХ ПРОБОК

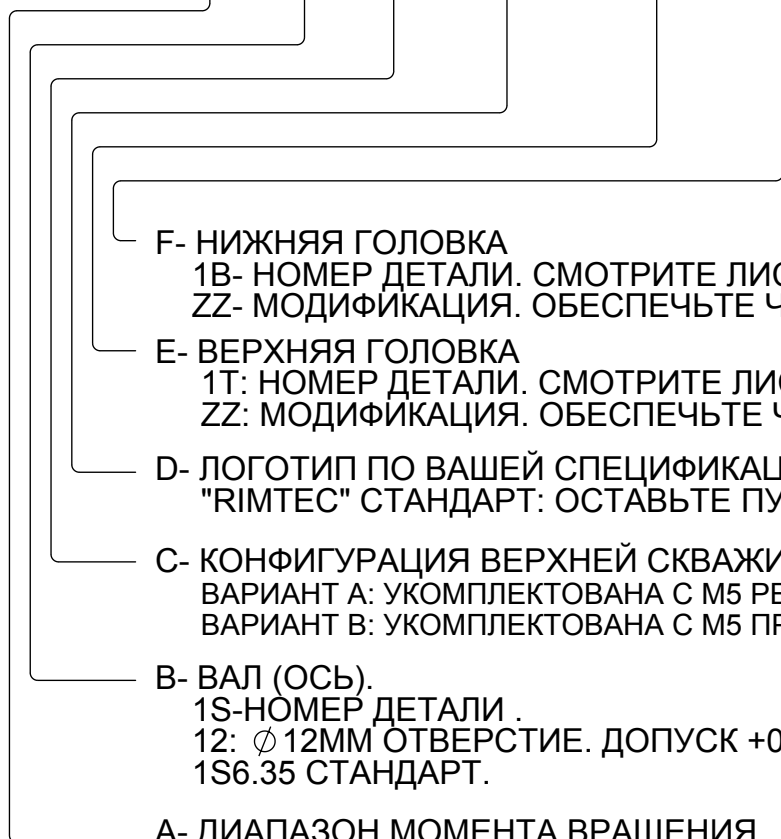


ВЕРХНИЕ ГОЛОВКИ

RCC 866 - МАГНИТНОЕ СЦЕПЛЕНИЕ ДЛЯ ЗАВИНЧИВАНИЯ БУТЫЛЬНЫХ ПРОБОК

RCC866 - L - 1S12 - A - LOGO / 1TYY / 1BZZ

A B C D E F



F- НИЖНЯЯ ГОЛОВКА
1B- НОМЕР ДЕТАЛИ. СМОТРИТЕ ЛИСТ.
ZZ- МОДИФИКАЦИЯ. ОБЕСПЕЧЬТЕ ЧЕРТЕЖОМ И ОПИСАНИЕМ.

E- ВЕРХНЯЯ ГОЛОВКА
1T: НОМЕР ДЕТАЛИ. СМОТРИТЕ ЛИСТ.
ZZ: МОДИФИКАЦИЯ. ОБЕСПЕЧЬТЕ ЧЕРТЕЖОМ И ОПИСАНИЕМ.

D- ЛОГОТИП ПО ВАШЕЙ СПЕЦИФИКАЦИИ.
"RIMTEC" СТАНДАРТ: ОСТАВЬТЕ ПУСТЫМ.

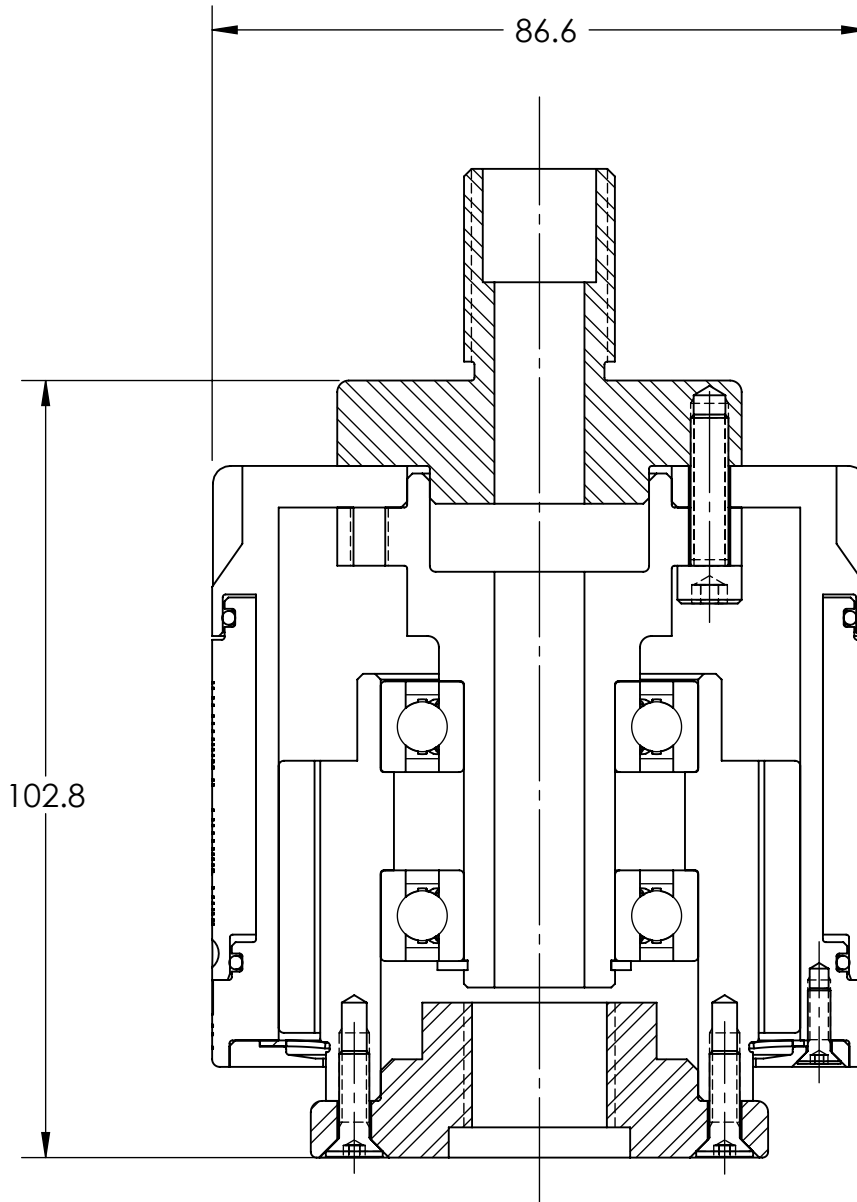
C- КОНФИГУРАЦИЯ ВЕРХНЕЙ СКВАЖИНЫ.
ВАРИАНТ А: УКОМПЛЕКТОВАНА С М5 РЕЗНЫМИ СКВАЖИНАМИ НАВЕРХУ КОРПУСА.
ВАРИАНТ В: УКОМПЛЕКТОВАНА С М5 ПРОМЕЖУТОЧНЫМИ СКВАЖИНАМИ.

B- ВАЛ (ОСЬ).
1S-НОМЕР ДЕТАЛИ.
12: \varnothing 12ММ ОТВЕРСТИЕ. ДОПУСК +0.13.
1S6.35 СТАНДАРТ.

A- ДИАПАЗОН МОМЕНТА ВРАЩЕНИЯ.
L: 0.2 - 2.8 Nm (2 - 25 lb-in) НИЗКИЙ ДИАПАЗОН
ДЕТАЛЬ ПОМЕЧЕНА С "L(0.2Нм/0 - 2.8Нм/10)"
M: 0.3 - 4.8 Nm (3 - 42 lb-in) СРЕДНИЙ ДИАПАЗОН
ДЕТАЛЬ ПОМЕЧЕНА С "M(0.3Нм/0 - 4.8Нм/10)"
H: 2.0 - 5.7 Nm (18 - 50 lb-in) ВЫСОКИЙ ДИАПАЗОН
ДЕТАЛЬ ПОМЕЧЕНА С "H(2.0Нм/1.8 - 5.7Нм/10)"

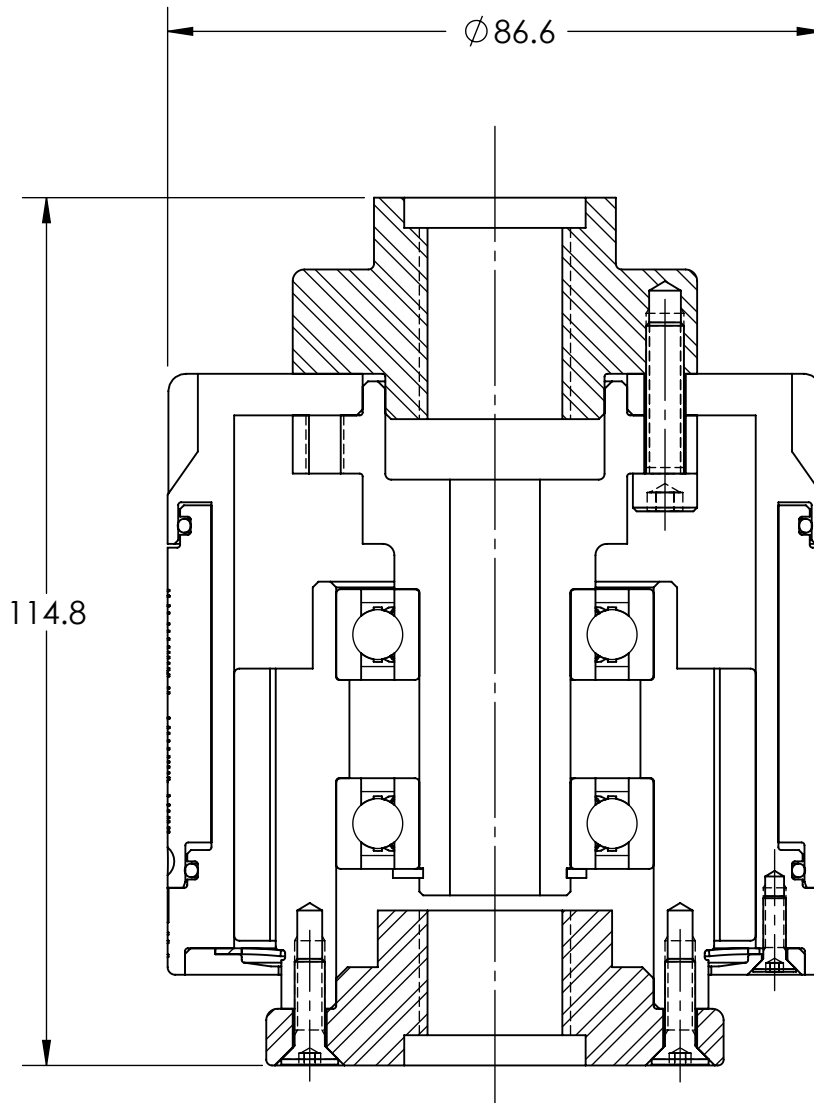
КОД ЗАКАЗА

RCC 866 - МАГНИТНОЕ СЦЕПЛЕНИЕ ДЛЯ ЗАВИНЧИВАНИЯ БУТЫЛЬНЫХ ПРОБОК



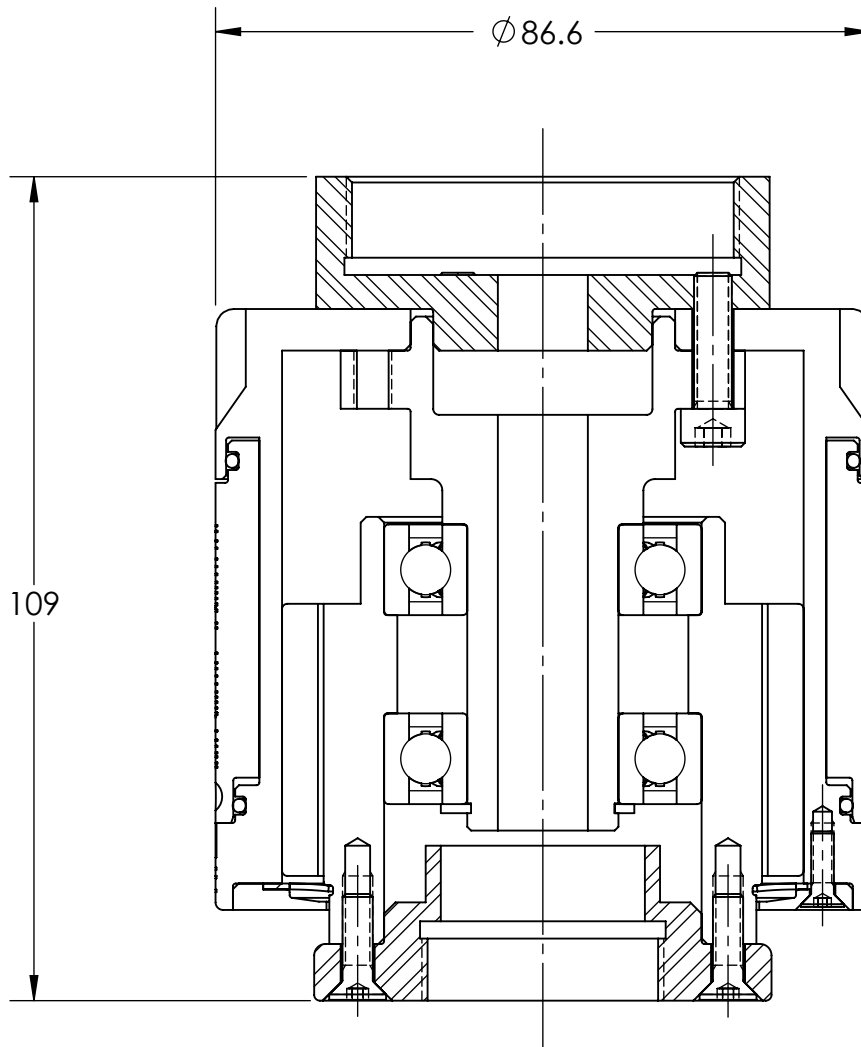
КОНФИГУРАЦИЯ 1

RCC 866 - МАГНИТНОЕ СЦЕПЛЕНИЕ ДЛЯ ЗАВИНЧИВАНИЯ БУТЫЛЬНЫХ ПРОБОК



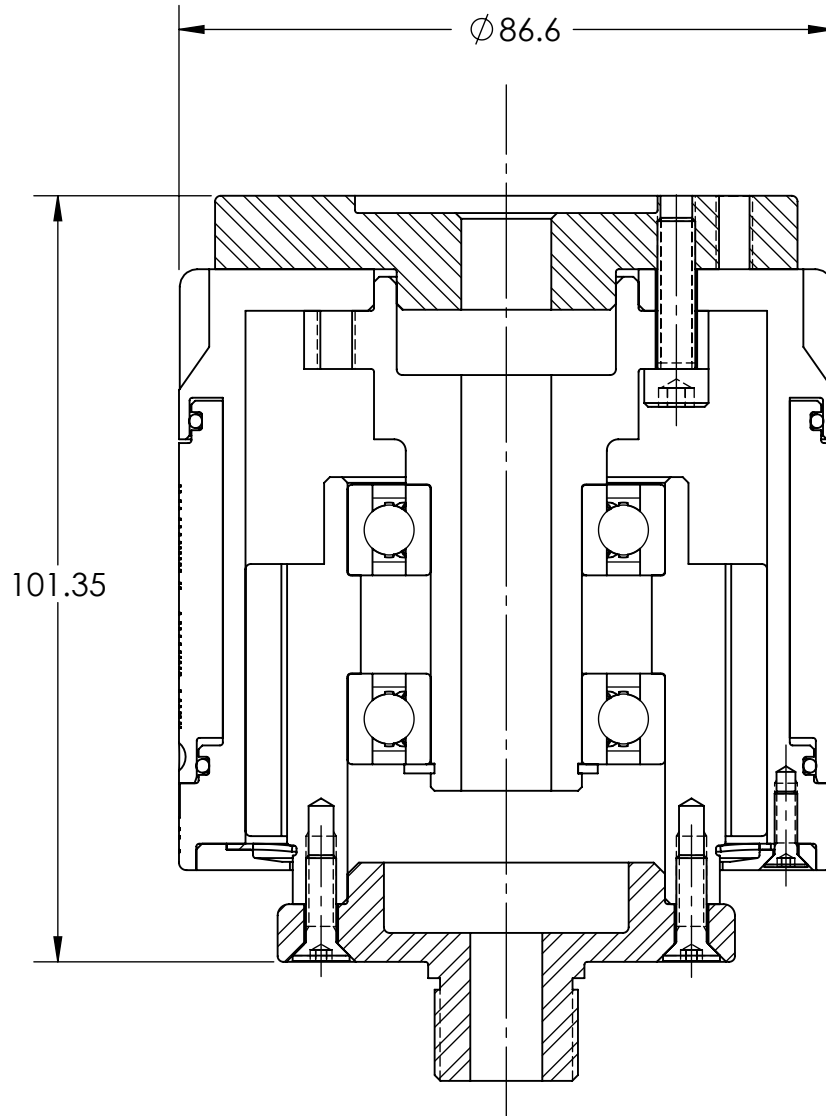
КОНФИГУРАЦИЯ 2

RCC 866 - МАГНИТНОЕ СЦЕПЛЕНИЕ ДЛЯ ЗАВИНЧИВАНИЯ БУТЫЛЬНЫХ ПРОБОК



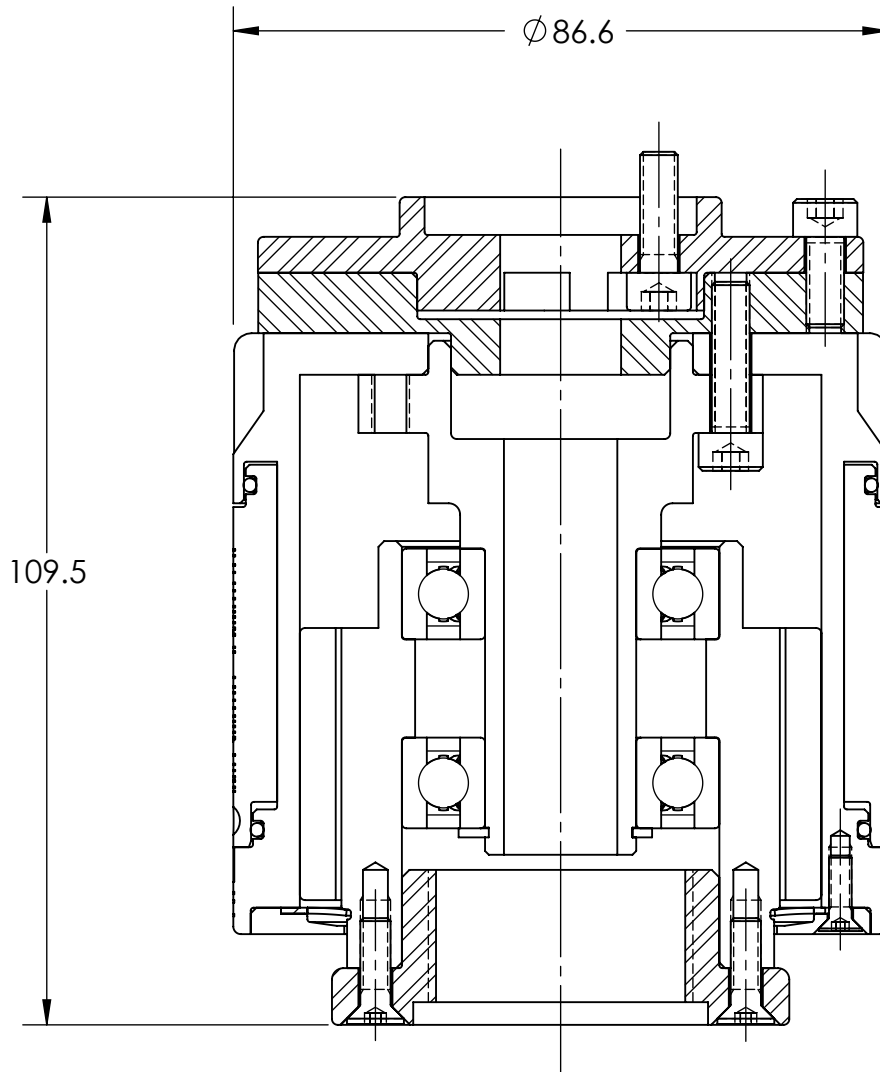
КОНФИГУРАЦИЯ 3

RCC 866 - МАГНИТНОЕ СЦЕПЛЕНИЕ ДЛЯ ЗАВИНЧИВАНИЯ БУТЫЛЬНЫХ ПРОБОК



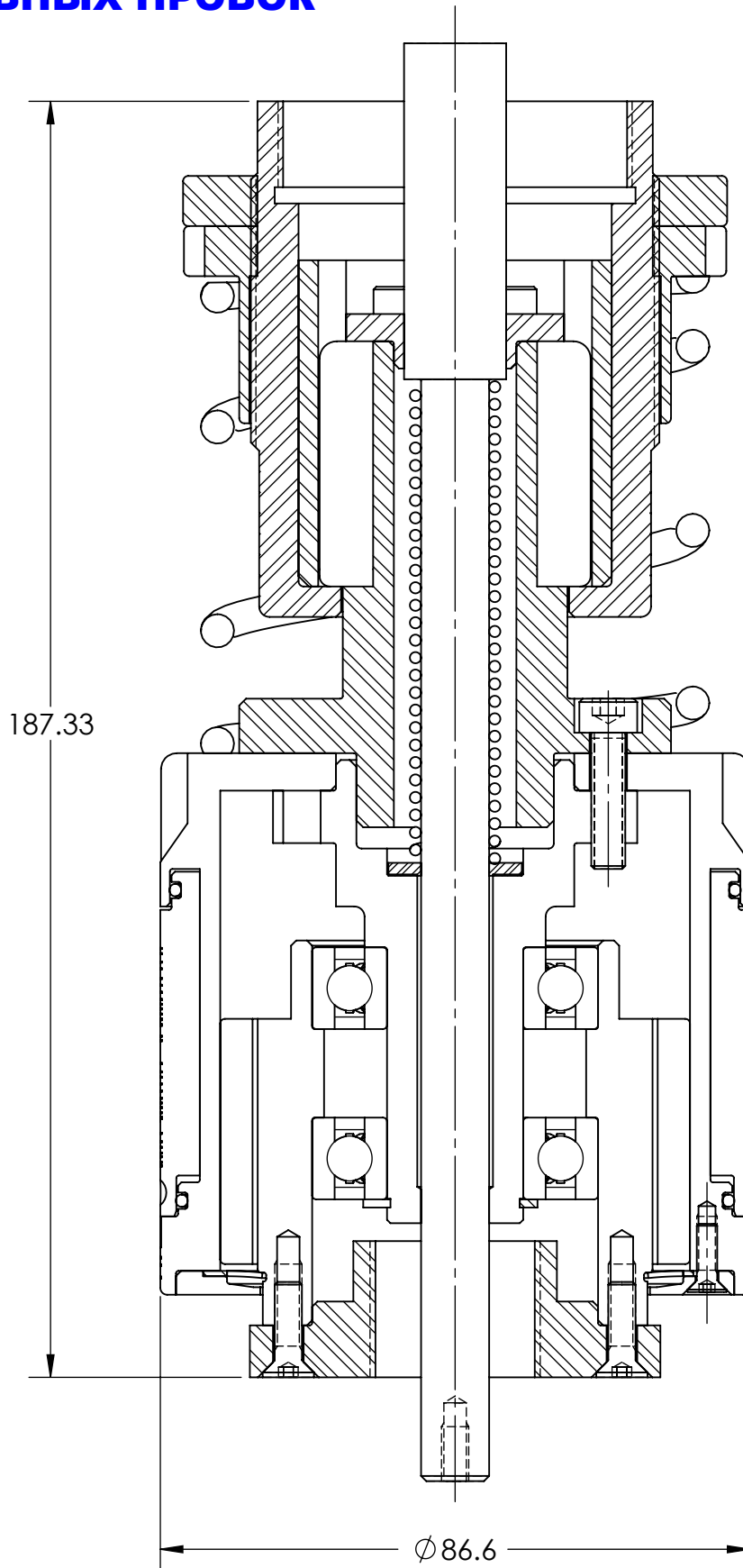
КОНФИГУРАЦИЯ 4

RCC 866 - МАГНИТНОЕ СЦЕПЛЕНИЕ ДЛЯ ЗАВИНЧИВАНИЯ БУТЫЛЬНЫХ ПРОБОК



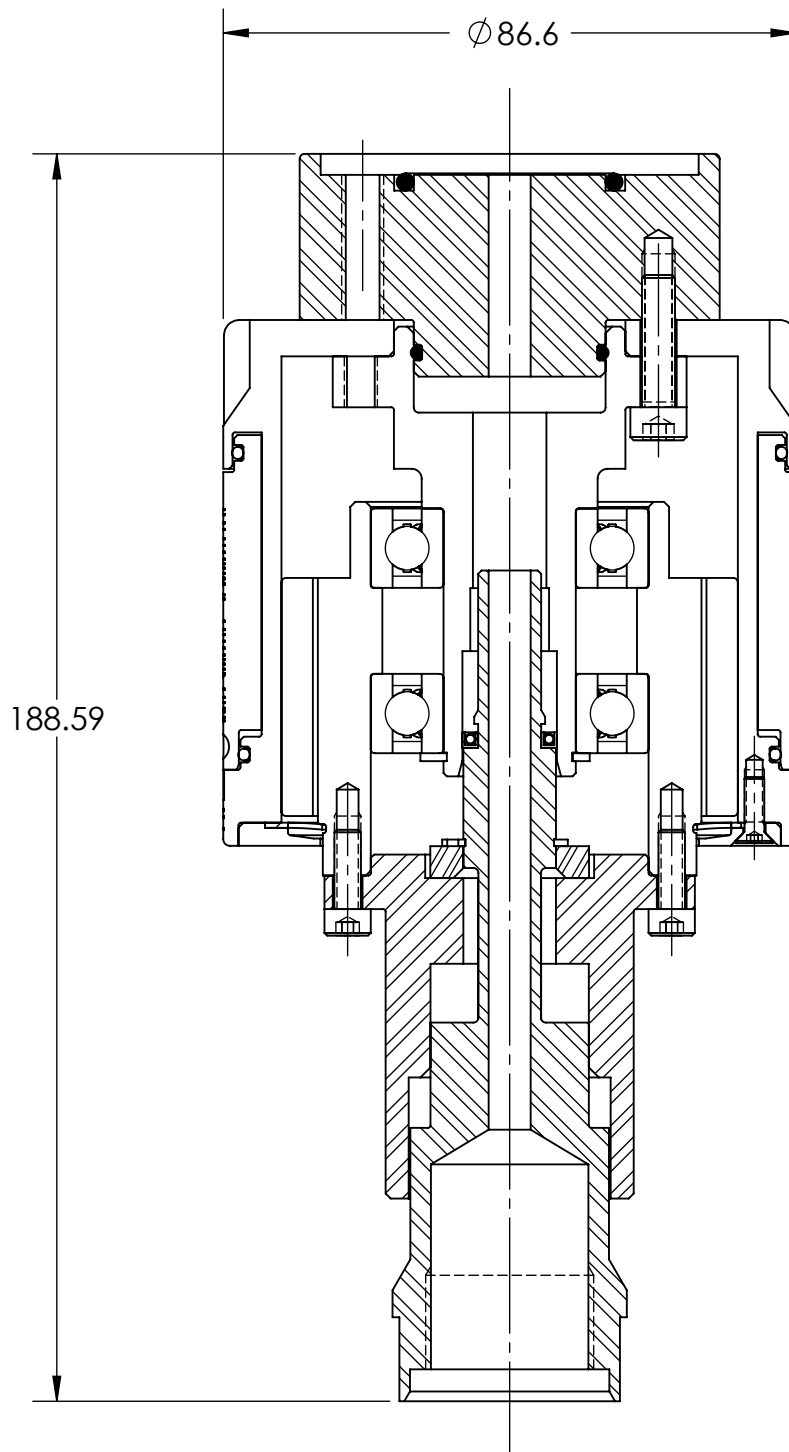
КОНФИГУРАЦИЯ 5

RCC 866 - МАГНИТНОЕ СЦЕПЛЕНИЕ ДЛЯ ЗАВИНЧИВАНИЯ БУТЫЛЬНЫХ ПРОБОК



КОНФИГУРАЦИЯ 6

RCC 866 - МАГНИТНОЕ СЦЕПЛЕНИЕ ДЛЯ ЗАВИНЧИВАНИЯ БУТЫЛЬНЫХ ПРОБОК



КОНФИГУРАЦИЯ 7